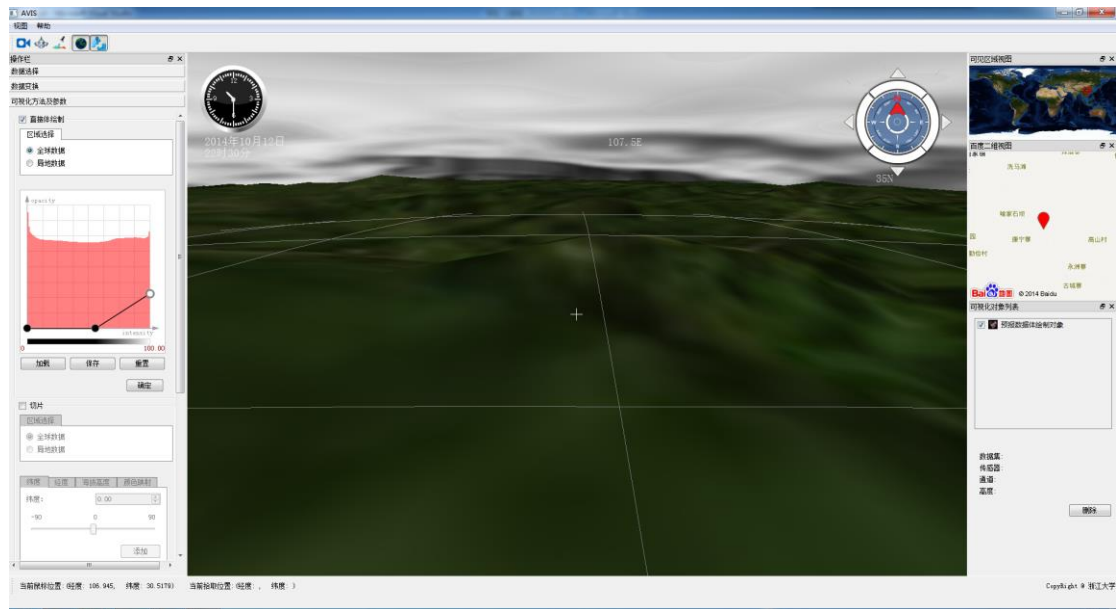


本周周报（10.6-10.12）

刘昊南

本周工作

1. 完成了相机的漫游功能，漫游共分四种模式：经度方向、顺时针纬度方向、逆时针纬度方向、自定义起始位置。新的相机漫游采用了四元数实现，无精度损失和老的漫游的 bug，同时使用了 sine 函数对相机的移动进行了平滑处理，效果接近 worldwind 和 nokia heremap



2. 改善了 dem 地表绘制的效率，在高层和相机正对地面时不显示 dem
3. 完善了 web 版 avis 的切片和等值线跟物理高度的对应

下周计划

1. 修复 bug